

JUST LIGHT.



DE

DE Dieses Produkt enthält eine Lichtquelle der Energieeffizienzklasse <E>.

GB This product contains a light source of energy efficiency class <E>.

FR Ce produit comprend une source de lumière de classe d'efficacité énergétique <E>

GB

ES Este producto contiene una fuente de luz de la clase de eficiencia energética <E>.

HR Ovaj proizvod sadrži izvor svjetlosti energetskog razreda <E>.

HU Ez a termék <E> energiahatékonysági osztályba tartozó fényforrást tartalmaz.

FR

IT Questo prodotto contiene una sorgente luminosa della classe di efficienza energetica <E>.

NL Dit product bevat een lichtbron van energie-efficiëntieklasse <E>.

ES

HR

HU

IT

NL

901611 - LENO

JUST LIGHT.

JUST LIGHT GmbH

Olakenweg 36 · D-59457 Werl

☎ +49(0)2922 9721 9290

✉ Kundenservice@neuhaus-group.de


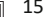
www.just-light.info

LED 44 W
5.400 lm

 48 W
1.900 lm

t 25.000 h

T_k 2.700 - 6.500 K / RGB

  15.000 x


 < 0,5 s

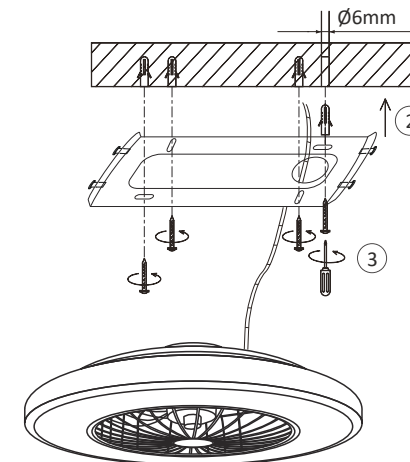
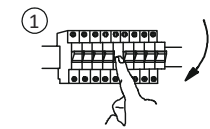


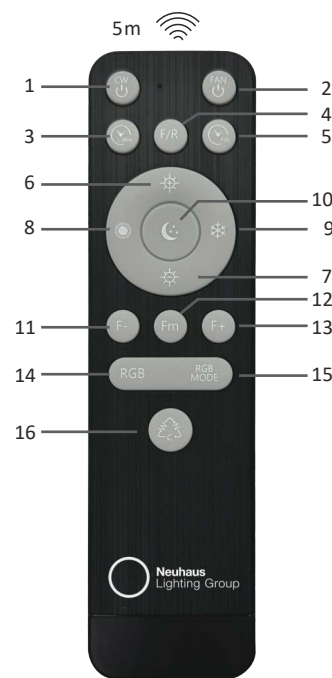
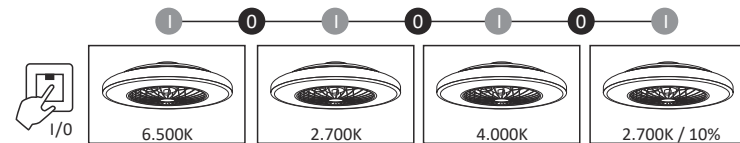
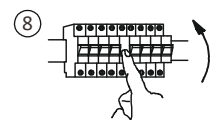
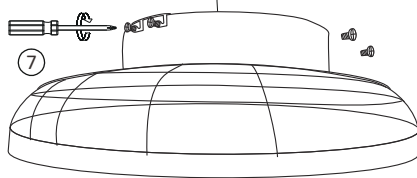
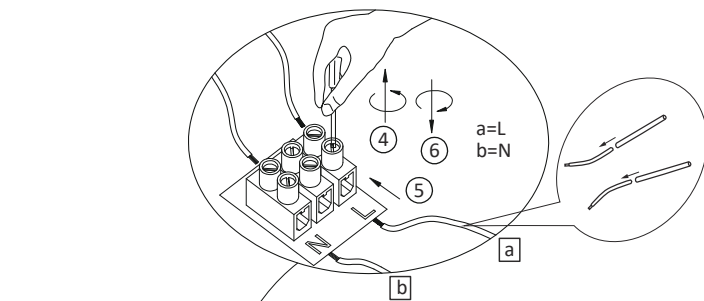
901611

230V / 50Hz~

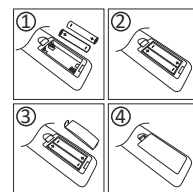
LED 1x LED-Board 107V DC / 44W

 1x 230V AC / 15W





E0040151



Bedienung über die Fernbedienung

1. Licht An/Aus
2. Ventilator An/Aus
3. 30 min Timer (Licht) An/Aus
An: Die Leuchte blinkt 1x auf.
Aus: Die Leuchte blinkt 2x auf.
4. Richtung des Ventilators ändern
5. 1 Stunde Timer (Ventilator) An/Aus
An: Der Artikel piept 1x.
Aus: Der Artikel piept 2x.
6. Erhöhen Sie die Helligkeit
Kurz drücken: Die Helligkeit wird stufenweise erhöht
Lange drücken: Die Helligkeit wird stufenlos erhöht
7. Reduzieren Sie die Helligkeit
Kurz drücken: Die Helligkeit wird stufenweise reduziert
Lange drücken: Die Helligkeit wird stufenlos reduziert
8. Reduzieren der Farbtemperatur
Kurz drücken: Die Farbtemperatur wird stufenweise reduziert
Lange drücken: Die Farbtemperatur wird stufenlos reduziert
9. Farbtemperatur erhöhen
Kurz drücken: Die Farbtemperatur wird stufenweise erhöht
Lange drücken: Die Farbtemperatur wird stufenlos erhöht
10. Nachtlicht 2.700 K / 10%
11. Geschwindigkeit von Ventilator reduzieren (5 Stufen)
12. Geschwindigkeit vom Ventilator Stufe 3
13. Geschwindigkeit von Ventilator erhöhen (5 Stufen)
14. statische RGB Farben (12 Farben)
15. dynamische RGB Farben (9 Modi)
16. 6500K-2700K-4000K

Operation via a remote control

1. Light On/Off
2. Fan On/Off
3. 30 min timer (light) On/Off
On: The light flashes once.
Off: The light flashes twice.
4. Change the direction of the fan
5. 1 hour timer (fan) On/Off
On: The item beeps once.
Off: The item beeps twice.
6. Increase the brightness
Short press: The brightness increases in steps
Long press: The brightness increases stepless
7. Reduce the brightness
Short press: The brightness reduces in steps
Long press: The brightness reduces stepless
8. Reduce color temperature
Short press: Color temperature reduces in steps
Long press: Color temperature reduces stepless
9. Increase color temperature
Short press: Color temperature increases in steps
Long press: Color temperature increases stepless
10. Night light 2.700 K / 10%
11. Reduce fan speed (5 levels)
12. Fan speed level 3
13. Increase fan speed (5 levels)
14. Static RGB colors (12 colors)
15. dynamic RGB colors (9 modes)
16. 6500K-2700K-4000K