



Ohne Dekoration

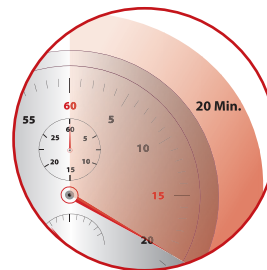
**2in1**  
Eiscreme- und Joghurt-  
Maker in Einem

Profi-Kompressor für  
eine vollautomatische  
Kühlung

Für bis zu 1000 ml  
Eiscreme

**NEW!** Eiscreme-/Joghurt-Maker  
ICM 3799

- 2in1 – Eiscreme- und Joghurtmaker zur Zubereitung von Eiscreme, Joghurt, Frozen Joghurt und Sorbet
- Hochwertiges LCD-Display
- Digitaler Timer (voreingestellte Zeiten)
- 4 Programme
- Zubereitungszeit: 20–25 Min.
- Für bis zu 1000 ml Eiscreme / Joghurt
- Eis per Knopfdruck – Zutaten einfüllen, starten und wenige Minuten später genießen
- Profi-Kompressor für eine vollautomatische Kühlung
- Transparenter Deckel
- Inkl. Rezeptvorschläge
- Eisbehälter (H: 11,0 cm; Ø 12,0 cm), Rührelement und Motorgehäuse zur leichten Reinigung herausnehmbar
- Rührelement mit leistungsstarkem, laufruhigem DC-Motor
- Sicherer Stand durch gummierte Füße
- Inkl. Eispachtel und Messbecher
- 220–240 V, 50 Hz, 100 W



Eis per Knopfdruck – Zutaten einfüllen, starten und wenige Minuten später genießen



Hochwertiges LCD-Display



Eiskalt genießen – ganz nach Ihrem Geschmack

Farbe: weiß  
Artikel-Nr.: 263 994  
Artikel EAN-Code: 4 006 160 639 940  
Exportkarton EAN-Code: 4 006 160 587 890

VE: 1  
20"/40"/HQ-Container: 824 / 1696 / 1908

Abmessungen: (ca. B x H x T)  
Gerät: 354 x 225 x 260 mm; 7,46 kg  
Verkaufskarton: 312 x 265 x 410 mm

**CTC CLATRONIC®**  
CTC Clatronic International GmbH  
Industriering Ost 40  
47906 Kempen

