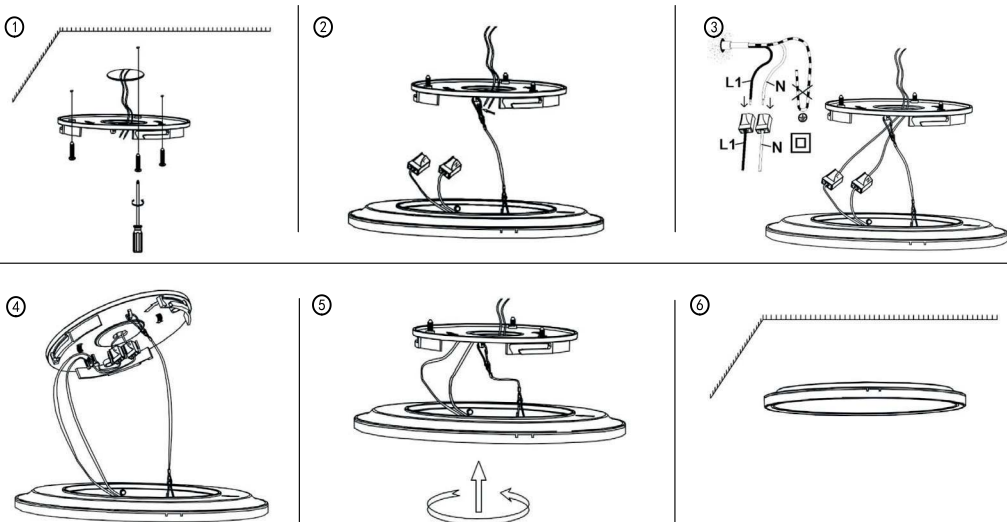


Bedienungsanleitung Wand-und Deckenleuchten

BLULAXA®



1. Elektroinstallationen dürfen nur durch Fachkräfte unter Einhaltung der Sicherheitsvorschriften durchgeführt werden.
2. Bitte stellen Sie sicher, dass der Strom abgeschaltet ist, bevor Sie mit der Installation beginnen.
3. Die Lichtquelle bzw. das Netzteil dieser Leuchte darf nur vom Hersteller oder einem von ihm beauftragten Servicetechniker oder einer vergleichbar qualifizierten Person ersetzt werden.
4. Vor der Installation müssen Sie die Integrität des Produkts und des Zubehörs sorgfältig prüfen.
5. Nicht für den Betrieb im Außenbereich geeignet.
6. Pflege: Verwenden Sie ein trockenes Tuch. Keine aggressiven Reinigungsmittel verwenden. Reinigen Sie die Leuchte nur im ausgeschalteten Zustand.
7. Lagerung: Im trockenen Raum bei Raumtemperatur : -25°C bis +45°C.

Der Hersteller haftet nicht für Schäden, die durch unsachgemäße Installation, Bedienung, Wartung oder Verwendung ungeeigneten Werkzeugs entstehen.

Bitte verwenden Sie für die Installation das mitgelieferte Zubehör.

Für Sach- oder Personenschäden, die durch unsachgemäße Handhabung oder Nichtbeachtung der Sicherheitshinweise entstehen, übernehmen wir keine Haftung. In solchen Fällen erlischt die Gewährleistung, siehe auch unter: www.hwh-electronic.com/garantiebedingungen

Nehmen Sie keine Änderungen und/oder Modifikationen am Produkt und dessen Zubehör vor.

Druckfehler und Änderungen am Produkt, der Verpackung oder der Bedienungsanleitung behalten wir uns vor.

IP20 IP 20-Leuchten sind ausschließlich für den Einsatz in trockenen Innenräumen bestimmt bzw. dürfen nicht in Nassräumen oder im Außenbereich betrieben werden.



Das Symbol einer durchgestrichenen Mülltonne auf Rädern zeigt an, dass dieses Gerät der Richtlinie 2012/19/EU unterliegt. Diese Richtlinie besagt, dass Sie dieses Gerät am Ende seiner Nutzungszeit nicht mit dem normalen Haushaltsmüll entsorgen dürfen, sondern in speziell eingerichteten Sammelstellen, Werkstoffhöfen oder Entsorgungsbetrieben abgeben müssen. Diese Entsorgung ist für Sie kostenfrei. Schonen Sie die Umwelt und entsorgen Sie fachgerecht. Für den deutschen Markt gilt: Beim Kauf eines Neugerätes haben Sie das Recht, das entsprechende Altgerät an Ihren Händler zurückzugeben. Händler von Elektro- und Elektronikgeräten mit einer Verkaufsfläche von mindestens 400 qm sowie Lebensmittelhändler mit einer Verkaufsfläche von mindestens 800 qm, die regelmäßig Elektro- und Elektronikgeräte verkaufen, sind außerdem verpflichtet, Altgeräte unentgeltlich zurückzunehmen, auch ohne, dass ein Neugerät gekauft wird, wenn die Altgeräte in keiner Abmessung größer sind als 25 cm. Informieren Sie sich auch bei Ihrem Händler über die Rücknahmemöglichkeiten vor Ort. Weitere ergänzende Rücknahmebedingungen der Hersteller und Vertrieber erfahren Sie beim jeweiligen Kundenservice.



Schutzisolierung



Nicht dimmbar

Achtung! Vor Beginn der Installation/Deinstallation immer die Spannungsversorgung ausschalten!

Wichtiger Hinweis beim Bohren in Wänden:

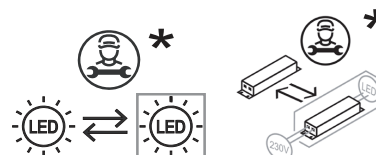
Vergewissern Sie sich vor dem Bohren, dass sich keine Gas-, Wasser- oder Stromleitungen an der Bohrstelle befinden. Montage nur durch fachkundige Personen. Unbedingt auf die Wandbeschaffenheit achten, da sich das beigefügte Befestigungsmaterial nicht für alle Wandarten eignet. Erkundigen Sie sich im Handel nach den für die jeweilige Wandbeschaffenheit geeigneten Schrauben und Dübel. Für eine unsachgemäße Wand-Dübel Verbindung und dadurch entstandene Schäden übernimmt der Hersteller keine Haftung.

Hinweise:

Alle lichttechnischen Angaben beziehen sich auf die verbaute Lichtquelle.

Das Produkt enthält eine Lichtquelle der Energieeffizienzkategorie F.

Dieses Produkt kann zur Entsorgung an den Hersteller kostenfrei zurückgeführt werden.



*siehe Punkt 3



HWH Lighting GmbH
TecCenter 1
31162 Bad Salzdetfurth

MAIL info@hwh-lighting.de
WEB www.hwh-lighting.de
FON +49 (0) 5063 27 12 16
FAX +49 (0) 5063 27 12 12

GF: Maximilian Haßenpflug, Roman Kopp
Registernummer: HRB 203167
Umsatzsteuer-ID: DE133556722
WEEE-Rg-Nr.: 68131480

