

# BOLD

## Safety Instructions

1, 2, 3, 4, 6, 8, 9, 10, 12, 13, 14, 15, 16, 17



Info

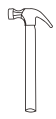
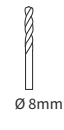
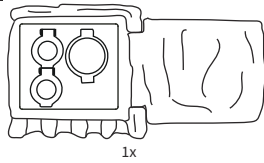
[www.Die-Bold.com](http://www.Die-Bold.com)

Die BOLD GmbH  
Auf dem Liethberge 26  
38690 Goslar-Germany

[www.Die-Bold.com](http://www.Die-Bold.com)

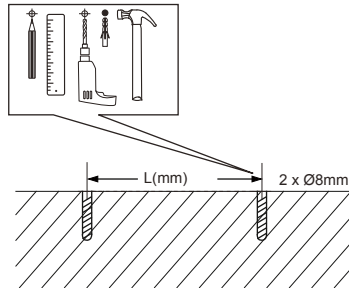
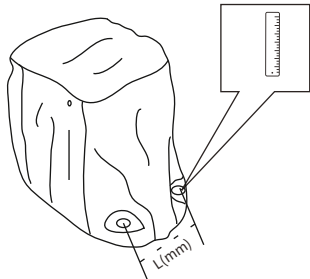
Art.-Nr.: 10339

230V~/16A, 50Hz, IP44  
max.total wattage: 3680W  
(+MA 230) BVD 06/20



Not included

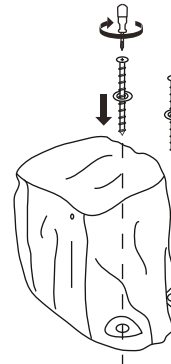
A1



Safety  
Instructions  
Nr. 3



B1

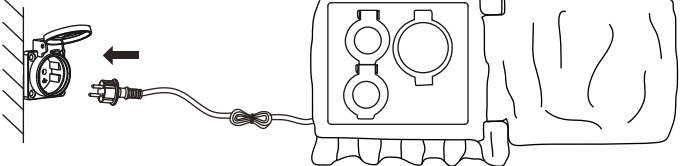


Only suitable for  
application Vertically.

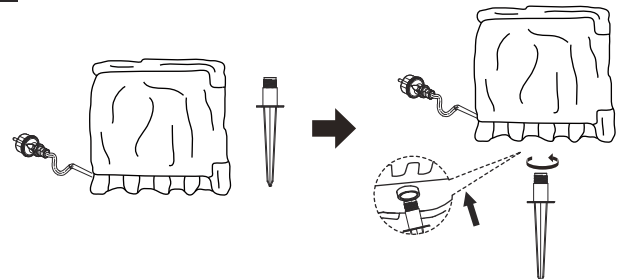
C1



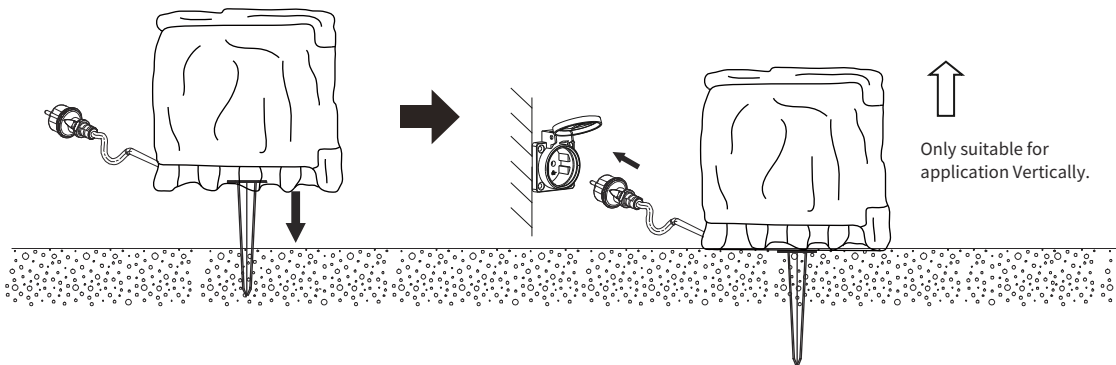
IPX4 socket



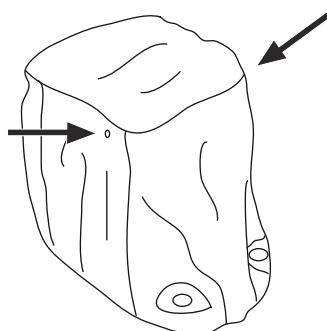
A2



B2



Only suitable for  
application Vertically.



Beachtung! Die beiden Löcher oben an der Gartensteckdose sind Sicherheitsentwässerungslöcher. Sie sind notwendig und nicht beschädigt. Bitte blockieren Sie sie nicht während des Gebrauchs.  
Attention! The two holes on the top of the garden socket are safety drainage holes. They are necessary and are not damaged, please do not block them during using.

# BOLD

## Safety Instructions

1, 2, 3, 4, 6, 8, 9, 10, 12, 13, 14, 15, 16, 17



Info

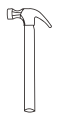
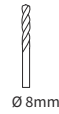
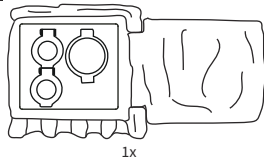
[www.Die-Bold.com](http://www.Die-Bold.com)

Die BOLD GmbH  
Auf dem Liethberge 26  
38690 Goslar-Germany

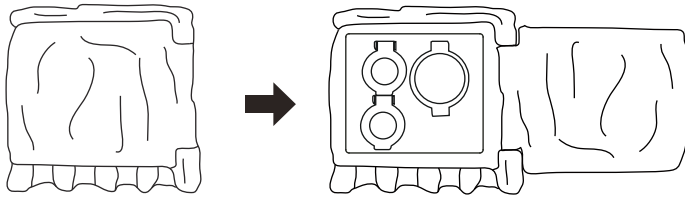
[www.Die-Bold.com](http://www.Die-Bold.com)

Art.-Nr.: 10339

230V~/16A, 50Hz, IP44  
max.total wattage: 3680W  
(+MA 230) BVD 06/20



Not included



### GB

## Instruction manual for mechanical timer

Setup procedures: push indicator outside, each indicator 15min, power on when indicator is pushed to outside. e.g.: setup timer working on 8:00am-11:00am and 13:00pm-17:00pm, only need to push all the indicators which belong to these two periods outside.

Set current time: turn the dial clockwise, make the triangle arrow point to the current moment. e.g.: current time 8:00am, turn the dial clockwise, make the triangle arrow points to the number 8.

Push green time switch to "I" location, then the controlled electrical appliances will be set and had timer function. Push green time switch to "O" location, then no timer function for controlled electrical appliances.

Note: If the indicator which is pointed by the triangle arrow can not be pushed outside, just turn the dial clockwise and make this indicator is not pointed.

If there is power off, must recalibrate current moment.

Unless change the setting, otherwise keep the same setup procedures everyday.

Caution, risk of electric shock! Do not disassemble the mechanical timer. When repairing, please always consult a qualified electrician in accordance with local safety regulations for help and use original.

### DE

## Bedienungsanleitung für mechanische Timer

Setup-Verfahren: zum Einschalten der Zeitschaltuhr, drücken Sie die kleinen Zahnregler unter dem Zahlenrand nach außen, jeder Zahn steht für 15 Minuten. Wo die Zähne nach außen gedrückt sind, ist die Zeit eingestellt, z.B. Setup-Timer läuft von 8:00 Uhr - 11:00 Uhr und 13:00 Uhr - 17:00 Uhr, es müssen alle, die zu diesen beiden Perioden gehören, nach außen gedrückt werden. Hinweis: Schieben Sie diese Zähne mit einem Kugelschreiber, Bleistift oder einem kleinen Schraubenzieher nach außen.

Aktuelle Uhrzeit einstellen: Drehen Sie das Wählrad im Uhrzeigersinn, stellen Sie den Dreieckspfeil auf die aktuelle Uhrzeit, z.B. aktuelle Uhrzeit 8:00 Uhr, drehen Sie das Wählrad im Uhrzeigersinn bis der Pfeil auf die Zahl 8 zeigt.

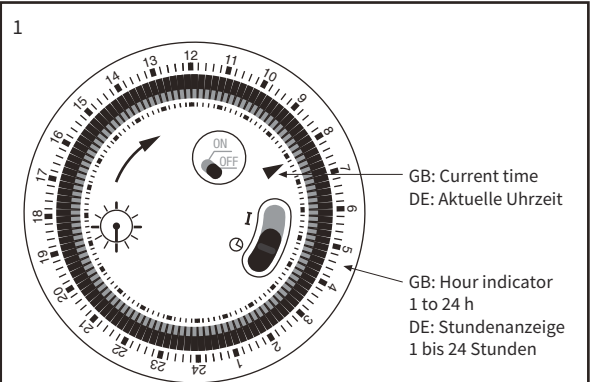
Schieben Sie den grünen Schalter auf die Position mit dem Symbol einer Uhr "⌚", um für die Steckdosen die Timerfunktion zu nutzen. Schieben Sie den grünen Schalter auf Position "I", um die Timerfunktion für die Steckdosen auszuschalten und sie somit dauerhaft in Betrieb zu nehmen.

Hinweis: Wenn der Zahnregler, auf die der dreieckige Pfeil zeigt, nicht nach außen gedrückt werden kann, drehen Sie das Einstellrad im Uhrzeigersinn bis der Pfeil nicht mehr darauf zeigt.

Wenn das Gerät ausgeschaltet ist, muss die aktuelle Uhrzeit neu eingestellt werden.

Wenn Sie die Einstellung nicht ändern, bleibt diese für jeden Tag gleich.

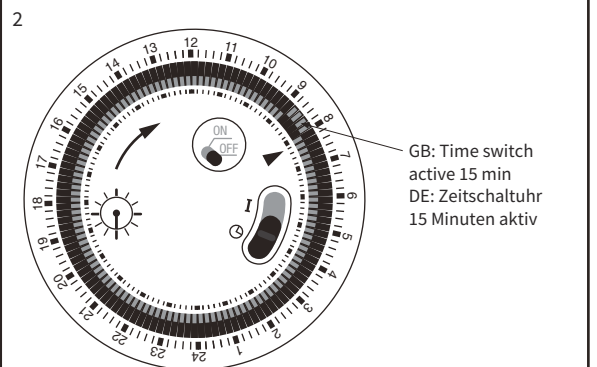
Vorsicht, Stromschlaggefahr! Zerlegen Sie den mechanischen Timer nicht. Wenden Sie sich bei Reparaturarbeiten immer an einen qualifizierten Elektriker, der nach den örtlichen Sicherheits-hinweise arbeitet und verwenden Sie nur Originalersatzteile.



GB: Current time  
DE: Aktuelle Uhrzeit

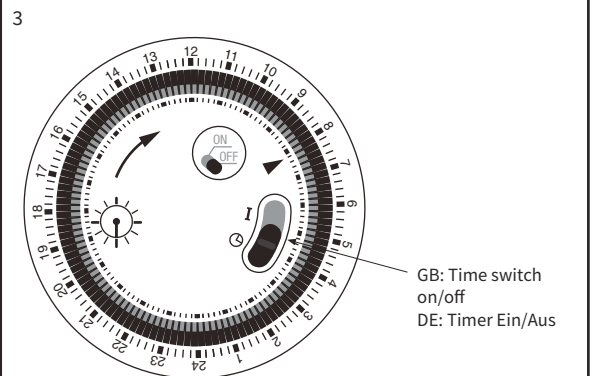
GB: Hour indicator  
1 to 24 h  
DE: Stundenanzeige  
1 bis 24 Stunden

GB: Connect power and set hour indicator according to actual time  
DE: Schließen Sie die Stromversorgung an und stellen Sie die Stundenanzeige entsprechend der tatsächlichen Uhrzeit ein.



GB: Time switch  
active 15 min  
DE: Zeitschaltuhr  
15 Minuten aktiv

GB: Set timer, push indicator outside (each indicator 15 min)  
DE: Timereinstellung, drücken Sie die Anzeige nach außen (jede Anzeige 15 Minuten).



GB: Time switch  
on/off  
DE: Timer Ein/Aus

⌚ GB: Activate timer  
DE: Aktivieren Sie den Timer

I GB: Deactivate timer  
DE: Deaktivieren Sie den Timer