

P320

Die P320 verfügt über eine intelligente Bewegungserkennungstechnologie und kann Personen und Fahrzeuge von anderen Objekten unterscheiden. Sie werden gewarnt, wenn sich eine verdächtige Person oder ein verdächtiges Auto in der Nähe Ihres Hauses oder Geschäfts aufhält. Unerwünschte Alarme durch Spinnen oder schwankende Bäume gehören der Vergangenheit an. Mit einer hohen Auflösung von 2560x1920 kann die IP-Sicherheitskamera P320 kristallklare Videos mit feinen Details aufnehmen. Mit dem eingebauten Mikrofon nimmt sie auch Umgebungsgeräusche auf und sorgt so für zusätzliche Sicherheit.

1. Spezifikationen



1	Tageslicht-Sensor
2	IR-LEDs
3	Objektiv
4	Wasserdichte Runde
5	Logo

6	Eingebautes Mikrofon
7	Lautsprecher
8	microSD-Kartensteckplatz



1	Stromversorgung
2	Reset-Taste
3	Netzwerk
4	Wasserdichter Deckel

2. Einrichten und Installieren

Die Kamera einrichten

Lieferumfang

Hinweis: Der Lieferumfang kann je nach Version und Plattform variieren und aktualisiert werden. Die unten stehenden Informationen dienen lediglich als Beispiel. Der tatsächliche Lieferumfang richtet sich nach den neuesten Informationen auf der Produktverkaufsseite.

P320



P320



1m Netzwirkkabel*1



Schnellstartanleitung *1



Überwachungsaufkleber *1



Montageschablone *1



Schraubenpack*1

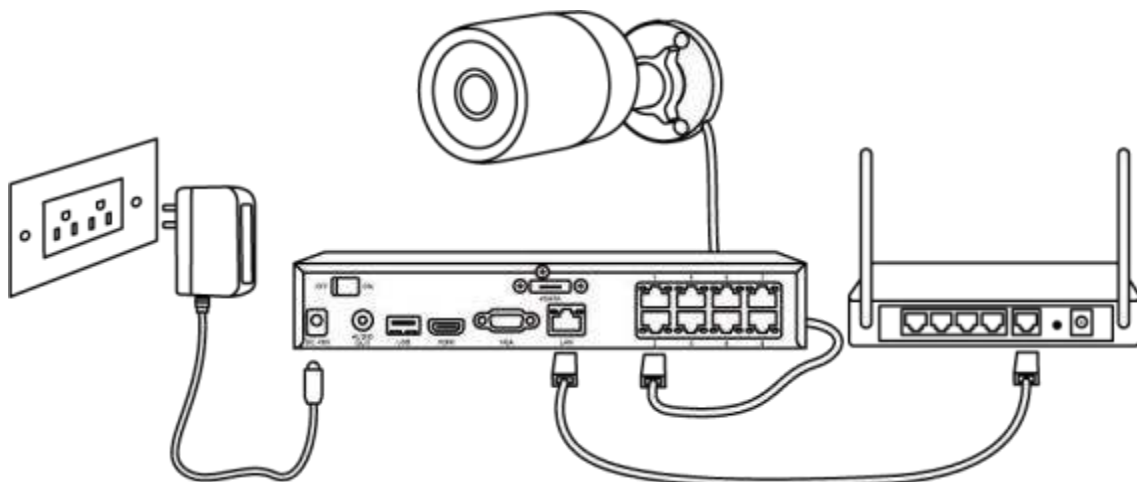


Wasserdichter Deckel *1

Die Kamera anschließen

Führen Sie vor der Ersteinrichtung die folgenden Schritte aus, um Ihre Kamera anzuschließen:

1. Verbinden Sie die Kamera mit einem PoE-Injektor über ein Ethernet-Kabel.
2. Verwenden Sie den Netzadapter, um den PoE-Injektor mit Strom zu versorgen, und verbinden Sie ihn mit Ihrem Router.

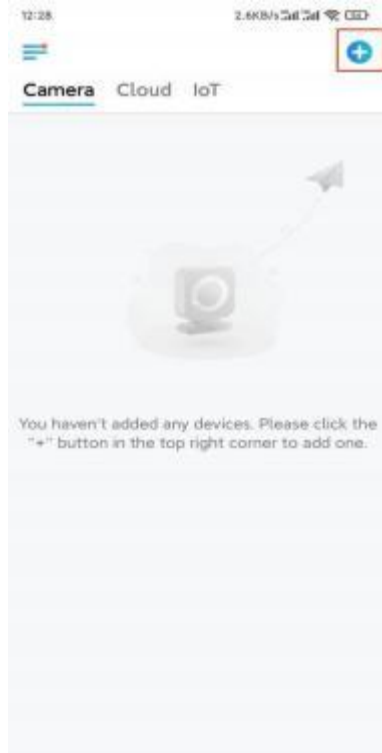


HINWEIS: Sie können die Kamera mit einem PoE-Switch, einem PoE-Injektor, einem Reolink PoE NVR oder einem DC-12V-Netzadapter! (nicht im Lieferumfang enthalten) mit Strom versorgen.

Die Kamera in der App einrichten

Hier ist eine Anleitung für die Ersteinrichtung der Kamera über die Reolink App.

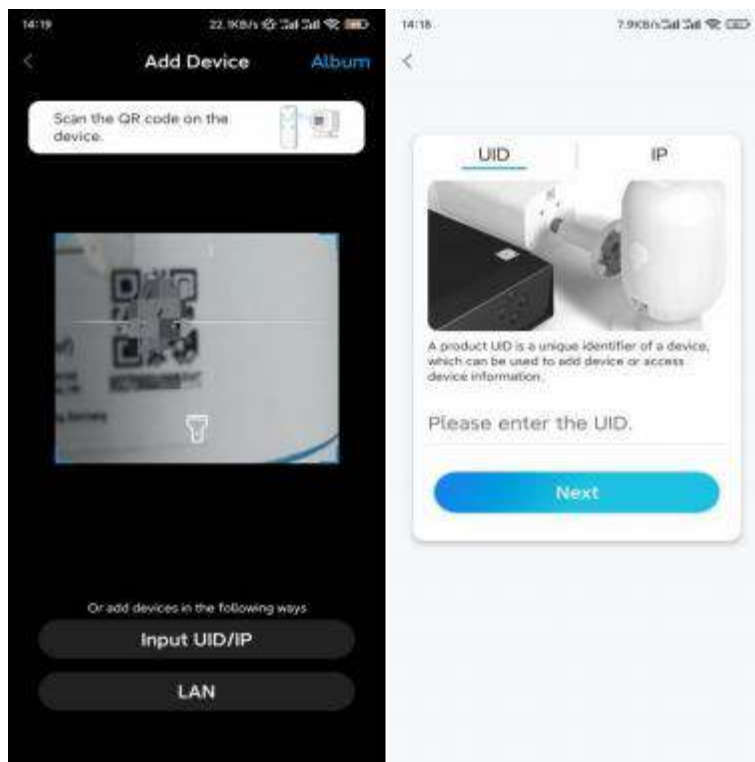
Schritt 1. Tippen Sie auf das  Symbol in der oberen rechten Ecke.



Hinweis: Wenn Sie die Option **Gerät automatisch hinzufügen** auf der Einstellungsseite der App aktiviert haben, können Sie dieses Gerät auf der Seite **Geräte** antippen und direkt zu **Schritt 3** übergehen.

Schritt 2. Scannen Sie den QR-Code auf der Rückseite der Kamera. Sie können auf **Licht** tippen, um eine Taschenlampe zu aktivieren, wenn Sie die Kamera in einer dunklen Umgebung einrichten.

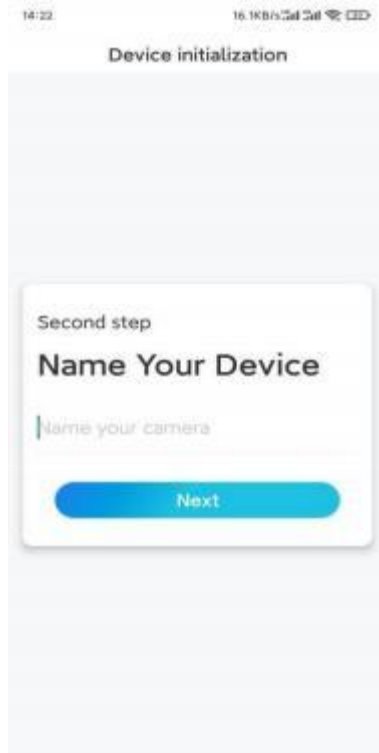
Sollte das Telefon nicht reagieren, tippen Sie bitte auf **UID/IP eingeben** und geben Sie dann die UID (16-stellige Zeichen unter dem QR-Code der Kamera) manuell ein. Tippen Sie dann auf **Nächste**.



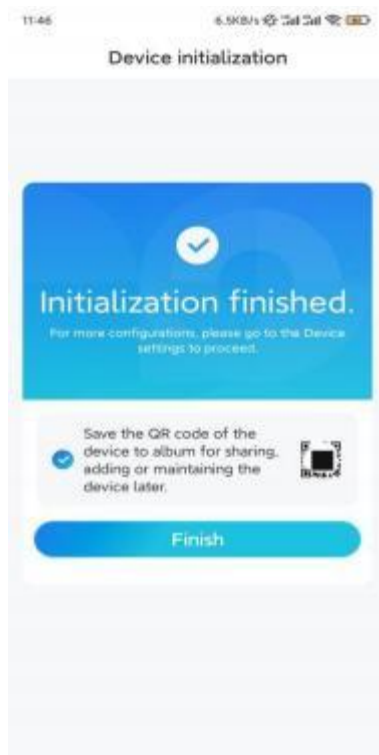
Schritt 3. Erstellen Sie das Passwort für Ihre Kamera. Tippen Sie dann auf **Nächste**.



Schritt 4. Benennen Sie Ihre Kamera. Tippen Sie dann auf **Nächste**.



Schritt 5. Initialisierung abgeschlossen! Sie können jetzt die Live-Ansicht starten.

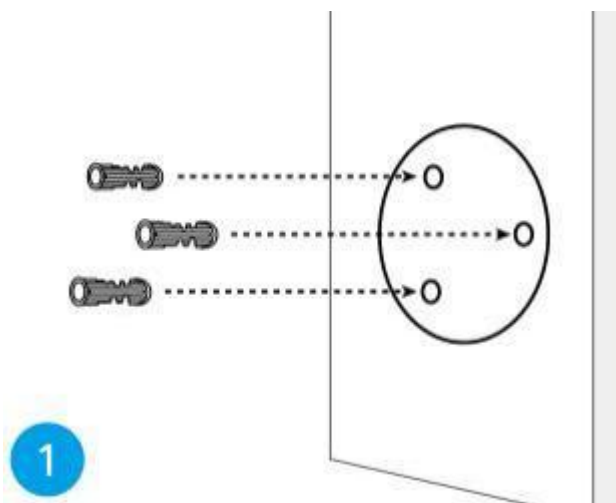


Die Kamera installieren

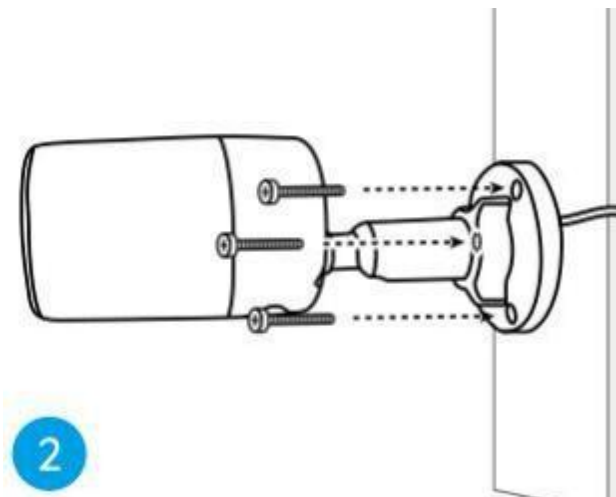
Bitte befolgen Sie die nachstehenden Schritte zur Installation der Kamera.

Schritt 1. Platzieren Sie die Montageschablone an der Decke, bohren Sie Löcher an

den angegebenen Stellen und setzen Sie Trockenbaudübel ein.



Schritt 2. Montieren Sie den Montagesockel mit den mitgelieferten Befestigungsschrauben.

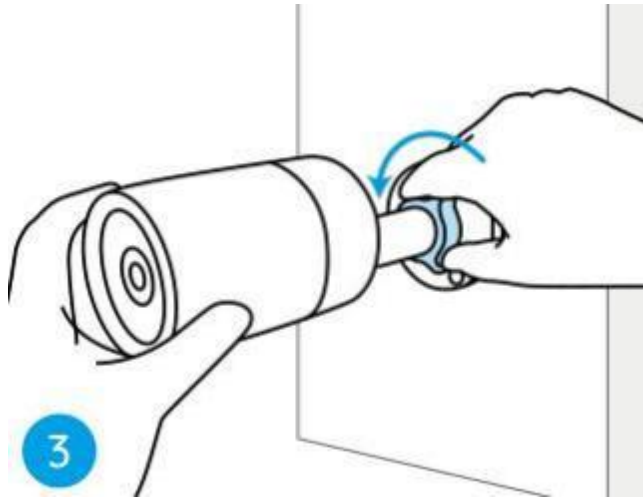


Hinweise:

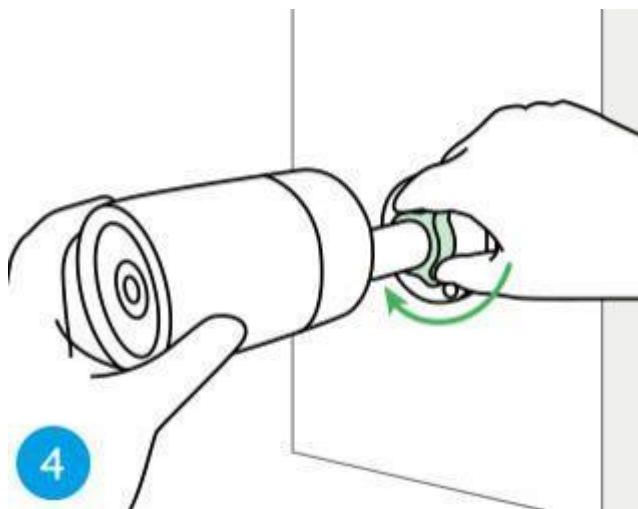
Führen Sie das Kabel durch die Kabelaussparung an der Halterungsbasis.

Schritt 3. Lösen Sie den Einstellknopf an der Sicherheitshalterung, indem Sie ihn

gegen den Uhrzeigersinn drehen, und drehen Sie die Kamera, um eine ideale Sicht zu erhalten.



Schritt 4. Drehen Sie den Drehknopf im Uhrzeigersinn, um die Kamera zu fixieren.



Hinweis: Wenn Ihre Kamera eine andere Halterung ohne Einstellknopf hat, lösen Sie bitte die Einstellschraube mit dem mitgelieferten Inbusschlüssel und drehen Sie die Kamera wie unten gezeigt, um den Winkel einzustellen.

