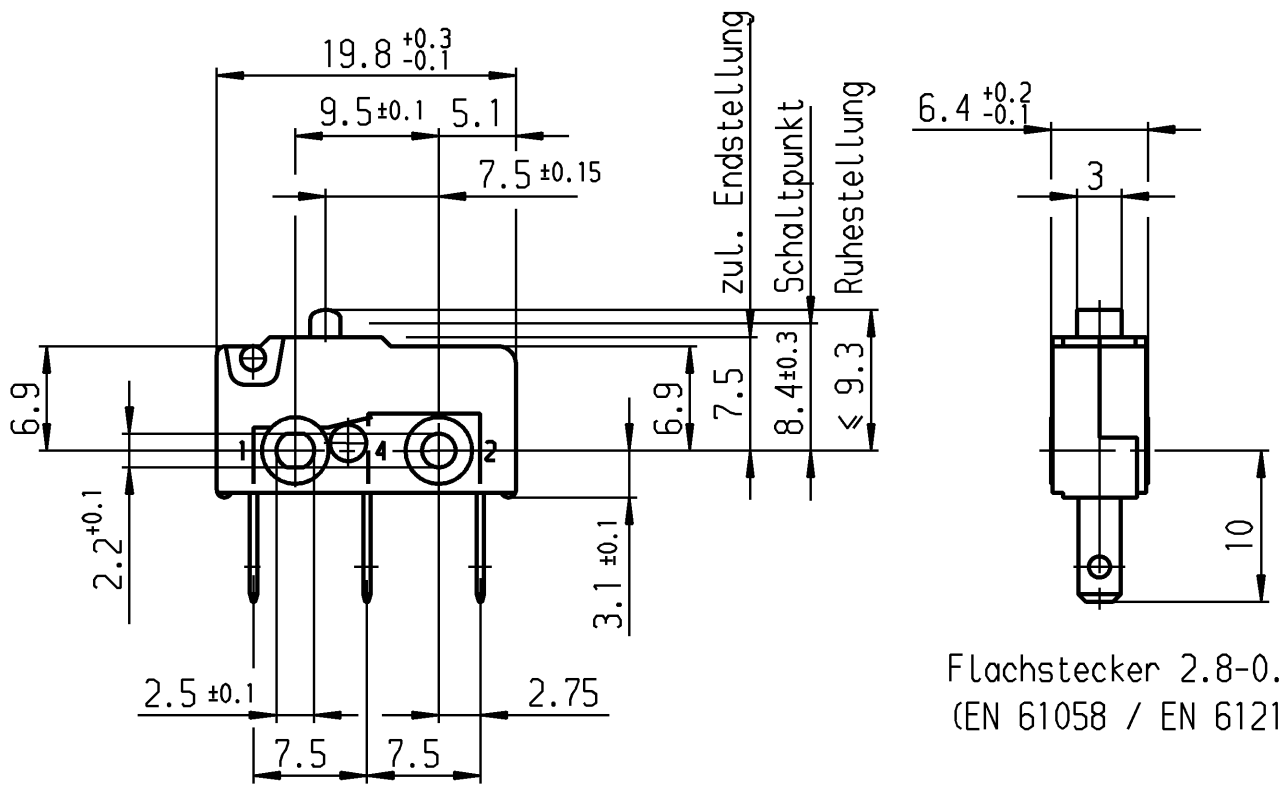


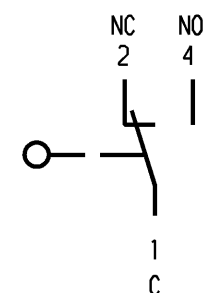
THIS DRAWING IS THE EXCLUSIVE PROPERTY OF MARQUARDT; WITHOUT THEIR CONSENT IT MAY NOT BE REPRODUCED OR GIVEN TO THIRD PARTIES.

VERTRAULICH CONFIDENTIAL

Alle Rechte bei Marquardt, auch fuer den Fall von Schutzrechtsanmeldungen. Jede Verfuugungsbefugnis, wie Kopier- und Weitergaberecht, bei uns.



Flachstecker 2.8-0.5 (EN 61058 / EN 61210)



Aufschrift

1050 μ
 2(0.5)/250~
 25E3 T100
 Figur R18

Wechsler 1-polig

Schalt-Betätigungs-kraft ≤ 1.50 N
 Rückschaltkraft ≥ 0.50 N
 Differenzweg ≤ 0.20 mm
 Kontakte vergoldet

Herstelljahr/-woche nach DIN EN 60062
 Auf Verpackung: 0905.9479
 Prüfschaltung DIN EN 61058-1 7.1.13.2.2

-		-		0905.9479		1050.1151-XX			
Figur		Typ		Kunden-Nr.		Art.No.-PI			
Allgemeintoleranzen/UNTOLERANCED DIMENSIONS				PROJECTION		Pause COPY			
För Längen und Radien FOR LENGTHS AND RADII.		Abmaße in mm für Nennmaßbereich in mm ALL DIMENSIONS ARE IN MILLIMETRES				Blatt SHEET 01			
±		bis/UP TO über/OVER über/OVER				Original Maßstab DIN SCALE 2:1			
		6 6 bis/UP TO 30 über/OVER 30		0 10 20 30 mm		Zeichn./DRAWING NO. Index			
		0.2 0.3				K 1050.1151 h			
d	21724	28.08.92	ble	i		Schnappschalter			
c	20928	30.08.91	ble	h	117433			gez./DRAWN BY 11.09.89 stk	
b	20627	18.02.91	lm	g	38135			Ersatz für/REPLACEMENT OF	
a	20015	11.04.90	stk	f	30390			MARQUARDT	
				e	29543	Marquardt, D-78604 Rietheim-Weilheim			
Ausg. ISSUE	Änderung REVISION	gez. DRAWN BY		Ausg. ISSUE	Änderung REVISION	gez. DRAWN BY			